

LEITUNG VON PFARREIEN UND GEMEINDEN

Vielfältige Leitungsformen im Bistum Münster

Kreisdekanatskonferenz im Kreisdekanat Warendorf

KREISDEKANAT WARENDORF

Zukünftige Pastorale Räume

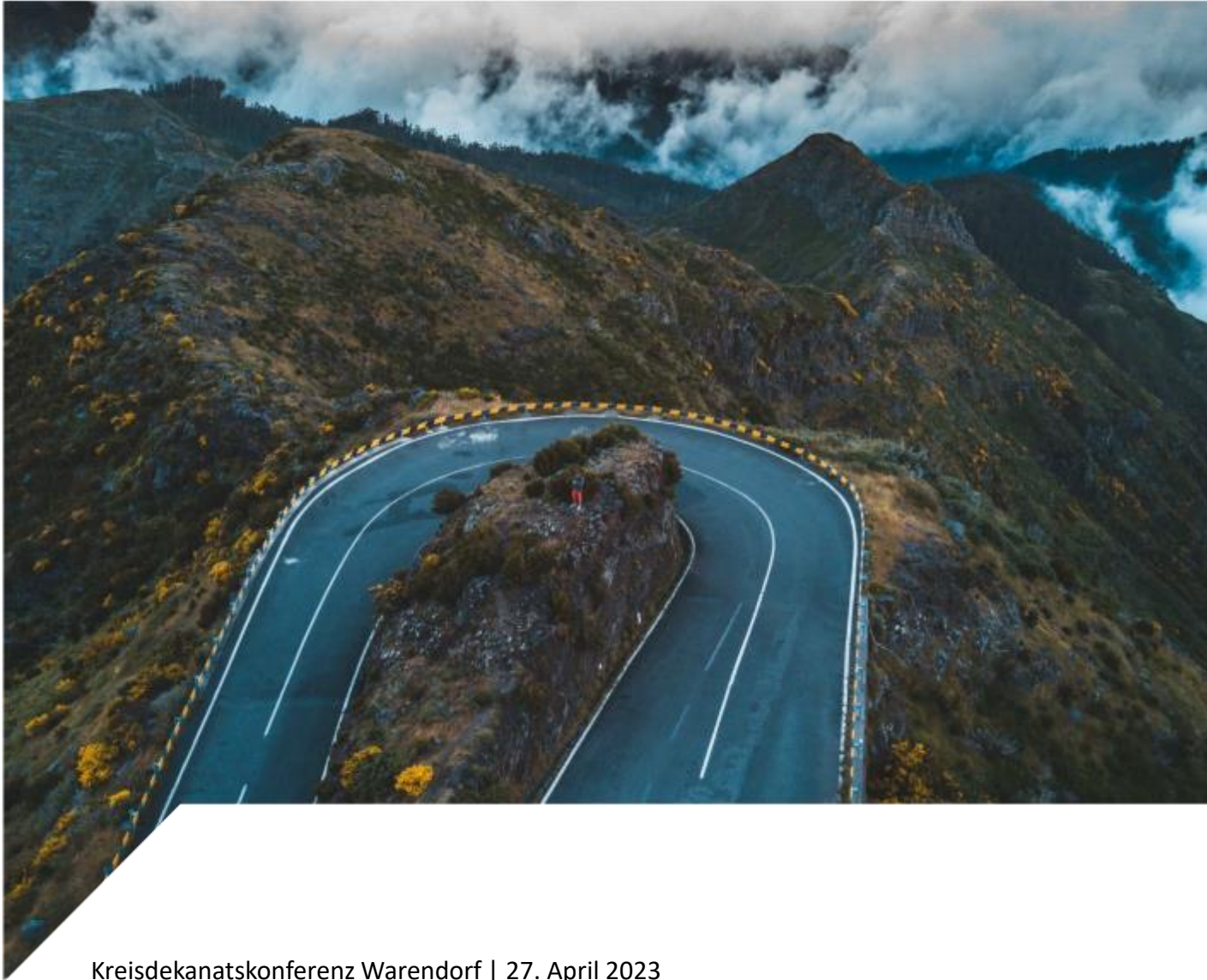


LEITUNG VON PFARREIEN UND GEMEINDEN

Vielfältige Leitungsformen im Bistum Münster

- ▶ Kontext und Prozess im Bistum Münster
- ▶ „Vielfältige Leitungsformen“
– Beispiele und Erfahrungen
- ▶ Ausblick: Pastorale Räume

LEITUNG IN PFARREIEN UND GEMEINDEN



Kreisdekanatskonferenz Warendorf | 27. April 2023

Kontext

- fundamentale Wandlungsprozesse
- Transformation statt Optimierung
- Unterscheidung von Anlass (Priestermangel) und Grund (gemeinsame Taufwürde)

„Wie wollen wir unseren christlichen Glauben miteinander leben?“

ENTWICKLUNGEN IM BISTUM MÜNSTER



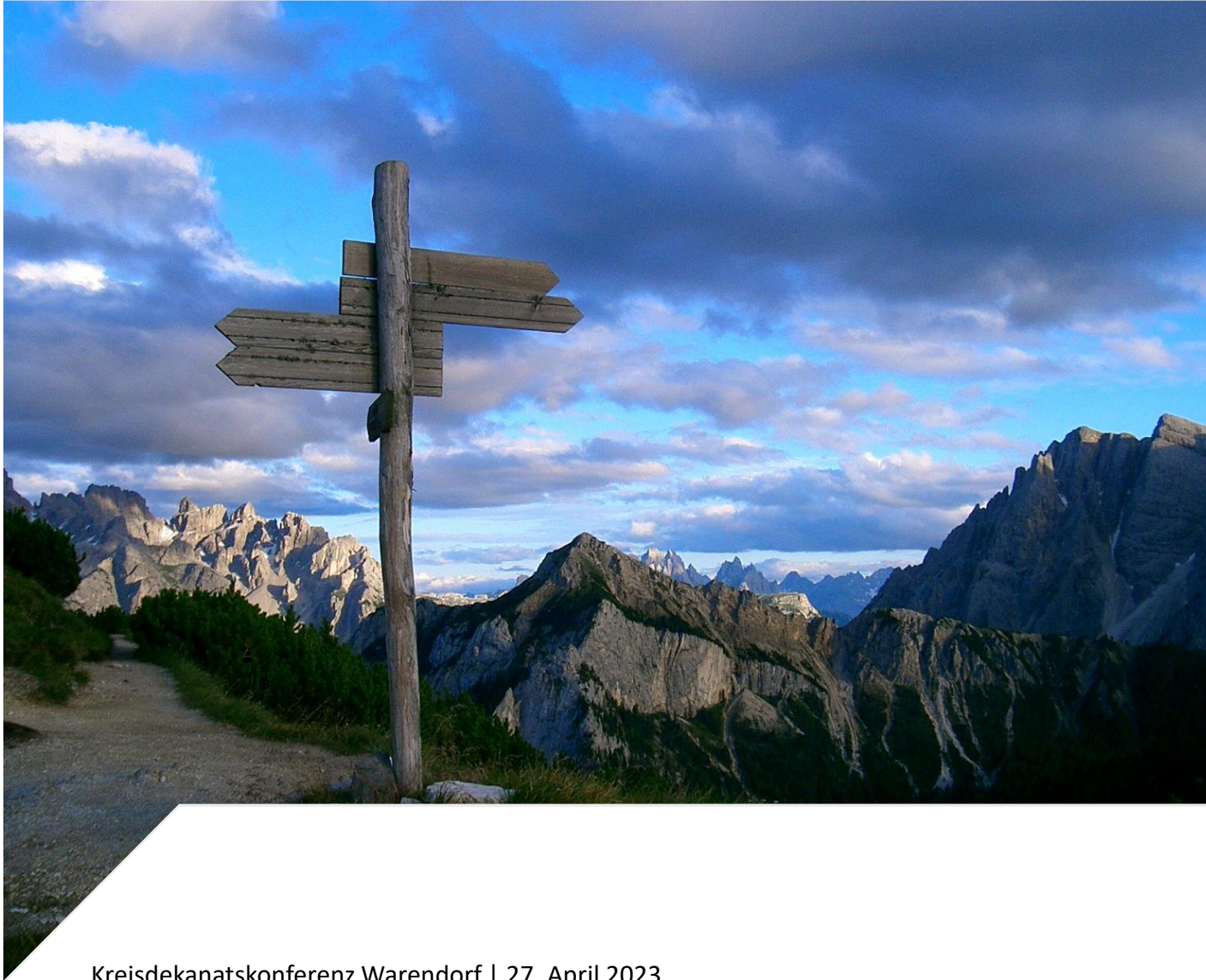
Gesamtpastoraler Prozess

- Pastoralplan für das Bistum Münster
- Pfarrei und Gemeinde
- Lokale Kirchenentwicklung (Lokale Pastoralpläne)

„Vielfältige Leitungsformen“

- Vielfältige *Formen*, nicht *Modelle*
- Aufruf zum Experiment

PASTORALPLAN FÜR DAS BISTUM MÜNSTER (2013)



Kreisdekanatskonferenz Warendorf | 27. April 2023

Zielperspektive

- Nah bei den Menschen
- „lebendige, missionarische Kirche vor Ort“
- „Menschen miteinander und mit Gott in Berührung“
- Kirche, die Beziehung stiftet

LEITUNG IN KIRCHE

ENGAGIERT



Partizipation

- Inhalt & Methode
- Ermutigen und befähigen
- Entscheidungs- und Verantwortungskompetenz

“Die Außenperspektive als mögliche Innovationsperspektive”
(Bucher)

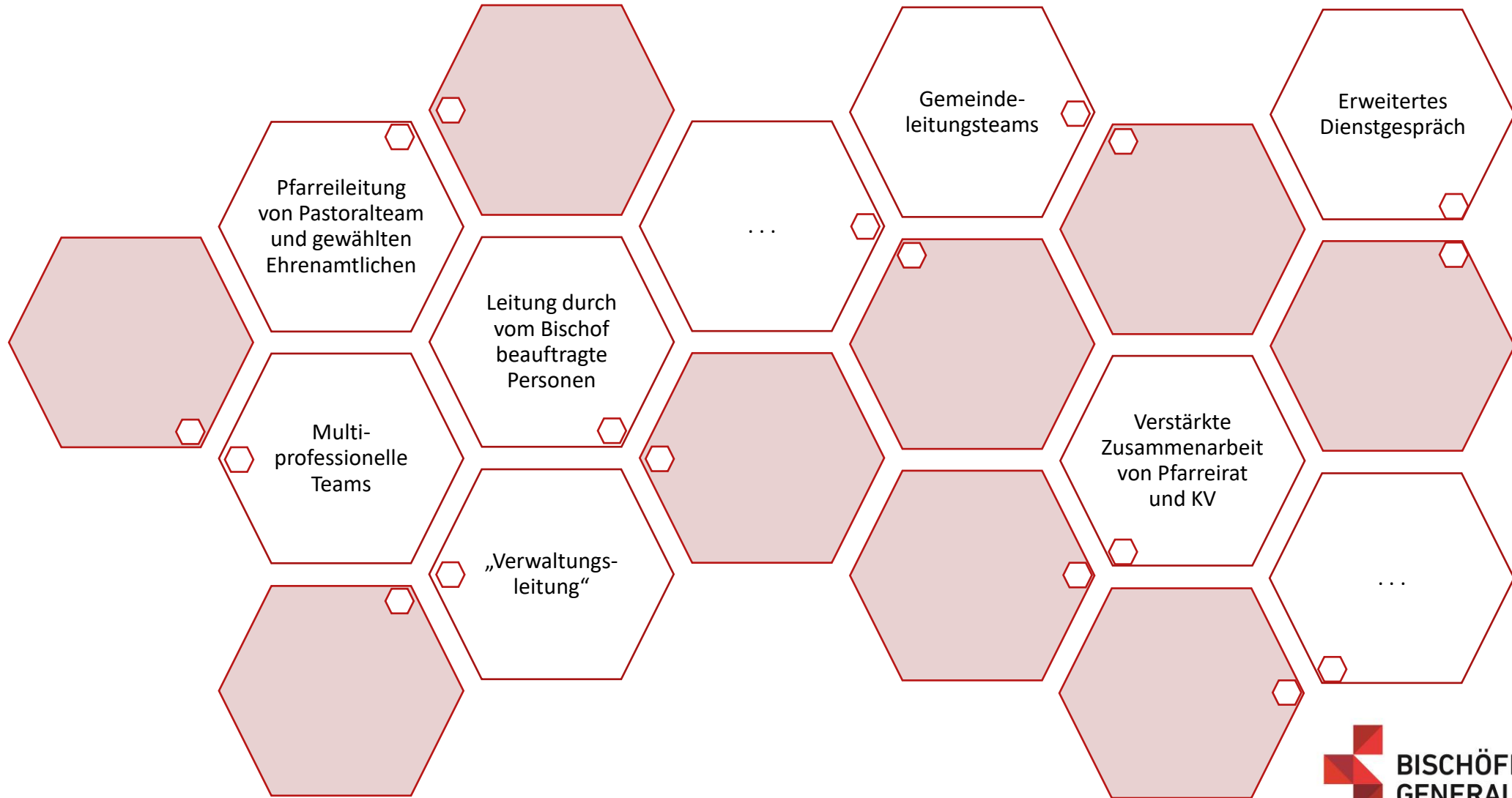
VIELFÄLTIGE LEITUNGSFORMEN



Grundhaltungen im Bistum Münster

- Leitung erfolgt immer im Team
- Leitung beteiligt freiwillig Engagierte
- Passend zu Situation & Menschen vor Ort
- Zeitlich befristet

LEITUNGSFORMEN IM BISTUM MÜNSTER



LEITUNGSFORMEN IM BISTUM MÜNSTER

Experiment in St. Lambertus
und St. Bonifatius
Freckenhorst und Hoetmar

Pfarreileitung von Pastoralteam und gewählten freiwillig Engagierten

- Freiwillig Engagierte in direkter Wahl als Mitglieder der Pfarreileitung
 - gemeinsam mit Hauptberuflichen Pfarreileitung
 - Arbeitsweise des Pfarreirates und des Kirchenvorstandes/Kirchenausschusses
 - Genehmigung durch die Bischöfliche Behörde.
- } Erweitertes Pastoralteam
- **Chance:** Größtmögliche Mitverantwortung von freiwillig Engagierten
 - **Herausforderung:**
 - Kooperation mit Gremien
 - kirchenrechtlichen Verantwortung des Pfarrers für die Leitung der Pfarrei.
 - Zumutbarkeit der zeitlichen Ressourcen



*Gruppenfoto: v.l.n.r.: Pfarrdechant Manfred Krampe, Diakon Martin Kofoth, Sebastian Bause, Wilma Murrenhoff, Susanne Drees, Lukas Färber, Timo Brunsmann.
Es fehlt: Josef Brand*

Quelle: <https://www.bonifatius-lambertus.de/app/download/5812972847/Ostern+2022com2.pdf>

LEITUNGSFORMEN IM BISTUM MÜNSTER

Experiment in Kleve
St. Willibrord

Leitung einer Pfarrei durch vom Bischof beauftragte Personen

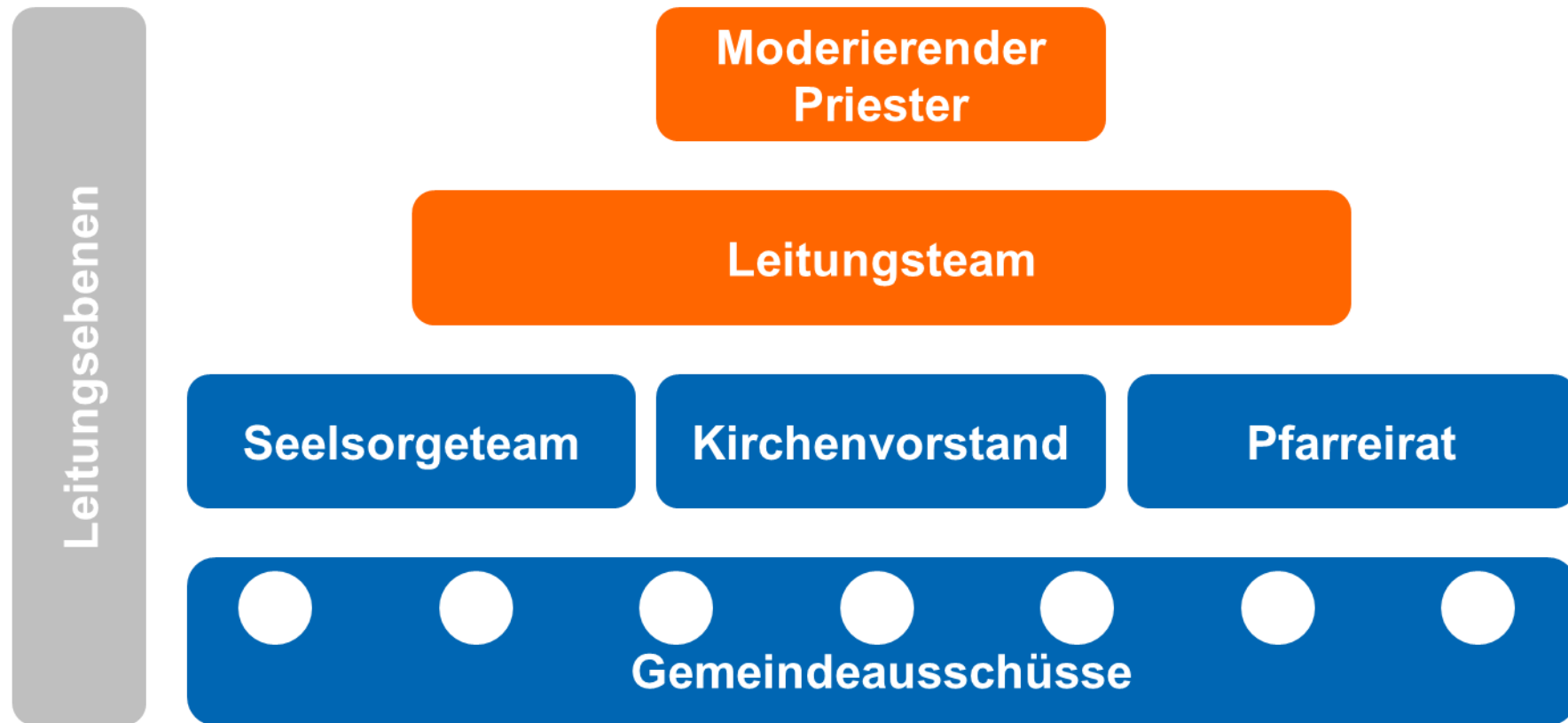
- Pfarrei ohne vor Ort wohnenden leitenden Pfarrer
- Der Kanon 517 §2 des kirchlichen Gesetzbuches (CIC)
- Seelsorgeaufgaben von Einzelpersonen oder einer Gemeinschaft von Personen
- Moderierender Priester
- Grundlage: Priestermangel
- Genehmigung und Inkraftsetzung durch den Diözesanbischof.
- **Chance:** Leitungsverantwortung wird weitreichend übertragen.
- **Herausforderung:**
 - guter Abstimmungs- und Klärungsprozesse
 - Gefahr der fehlenden Akzeptanz vor Ort.

“HERZLICH WILLKOMMEN IN DER ZUKUNFT UNSERER PFARREI ST. WILLIBRORD KLEVE!”



Quelle: https://www.bistum-muenster.de/startseite_aktuelles/newsuebersicht/news_detail/leitungsteam_von_st_willibrord_in_kleve_offiziell_beauftragt

Das Leitungssystem in St. Willibrord Kleve im Überblick



-  Neue Leitungsstelle nach Änderungen
-  Bestehende Leitungsstelle gemäß bisheriger Struktur

Die Darstellungsform stellt keine hierarchische Ordnung dar.

ZUR VERTIEFUNG!

<https://st-willibrord-kleve.de/leitungsteam/>

- Genese durch Projektgruppe „Strategie“
- Aufgabenfelder und Ansprechpersonen
- Statut

LEITUNGSFORMEN IM BISTUM MÜNSTER

Experimente mit MPT
derzeit in 11 Pfarreien!

Multiprofessionelle Teams

- weiteren Berufsprofile und Professionen im Pastoralteam
- Besondere Herausforderung im Sozialraum
- Kompensation beim Personaleinsatz des pastoralen Personals
- Begleitende Evaluation
- **Chance:** Die Vielfalt der Professionen entspricht der komplexen Situation vor Ort
- **Herausforderung:**
 - klarer Aufgabenprofile und Zuständigkeiten
 - Zusammenspiel im Pastoralen Raum

LEITUNGSFORMEN IM BISTUM MÜNSTER

Verwaltungsleitung

- Ressourcen für die Seelsorge durch Delegation
- Kompensation
- Einzelne Pilotprojekte
- Genehmigung des Bischöflichen Generalvikariates
- **Chance:** Weitreichende Entlastung der Pfarrer von Verwaltungsaufgaben. Etablierung eines attraktiven Berufsprofils Verwaltungsleitung.
- **Herausforderung:** Kooperation mit den Zentralrendanturen und der Bischöflichen Verwaltung.

Pilotprojekt in Herten
St. Antonius, Münster-
Hiltrup St. Clemens und
weitere

Weitere Leitungsformen

- Einsatz von Freiwilligenkoordinator/innen
- Teamgespräch von Pastoralteam und freiwillig engagiert Verantwortlichen
- Verstärkte Zusammenarbeit von Pfarreirat und Kirchenvorstand/Kirchenausschuss
- Gemeinsames Seelsorgeteam für mehrere Pfarreien
- Leitungsteams auf Ebene der Gemeinden
- Leitung von pastoralen Handlungsfeldern
- Zielvereinbarungen z B. für Gemeindeausschüsse/Gemeindeleitungsteams
- ...

UPDATE: PROZESS ZUR ENTWICKLUNG PASTORALER RÄUME

Pastorale Räume - was ist derzeit geplant?

- Errichtung als **Rechtsfigur**:
kirchenrechtlich zum 1. Januar 2024 / zu späterem Zeitpunkt als öffentlich-rechtliche Körperschaft (vgl. TG Rechtsfigur)
- künftige Einsatzebene und planerische Ebene für das **pastorale Personal** (vgl. TG Rollen und Aufgaben)
- Leitung durch ein **Leitungsteam** (vgl. TG Leitungsformen)
- „**Verwaltungsleitung**“ je Raum, um Seelsorgende und freiwillig Engagierte von administrativen Aufgaben zu entlasten. Zusätzlich ggf. Verwaltungsreferent*innen der Pfarrei
- **Koordinator*innen** zur Begleitung der Startphase
- Perspektivisch vier strukturelle Ebenen: Pfarrei, Pastoraler Raum, Kreisdekanat und Bistum

WIE GEHT'S WEITER? – NÄCHSTE SCHRITTE



Kreisdekanatskonferenz Warendorf | 27. April 2023

Informieren

- Handreichung
- Themenheft
- [Website](#)

Vernetzen

Ausprobieren

Projektleitung

Themengruppen PEPS

- „Leistungsformen im Pastoralen Raum“
- „Leitung nach c. 517 §2 CIC“



EXPERIMENTE BEKOMMEN RAUM

„Ich möchte Sie ermutigen und einladen, hierbei mit Kreativität und Fehlerfreundlichkeit die Möglichkeiten zu nutzen, die sich auch heute schon bieten, um Leitung vielfältig und den jeweiligen Gegebenheiten vor Ort angepasst zu gestalten.“

Bf. Dr. Felix Genn
(07. Februar 2020)



ANSPRECHPERSONEN FÜR IHRE ANLIEGEN UND FRAGEN



Projektleitung „Vielfältige Leistungsformen“

- ▶ Friederike Bude / Theresa Reinke
(HA Seelsorge)
- ▶ Matthias Mamot / Stephanie
Heckenkamp-Grohs
(HA Seelsorge-Personal)

FS Kirchliche Organisationsberatung

- ▶ Christoph Speicher
- ▶ Cornelia Bolle-Severin

KONTAKT

Theresa Reinke

Referentin

Fachstelle Pastorale Strategie und theologische
Grundsatzfragen

Rosenstraße 16

48143 Münster

Fon 0251 495-6082

reinke@bistum-muenster.de

HINWEIS

- ▶ Copyright:
Die Fotos dieser Präsentation sind, wenn nicht anders angegeben, den Bilddatenbanken unsplash.com, pixelio.de und pixabay.de entnommen.